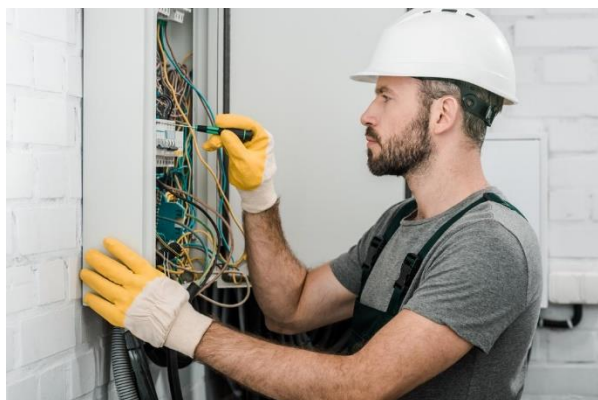


# BTS ELECTROTECHNIQUE

BTS : RNCP 35346, <https://www.francecompetences.fr/recherche/rncp/35346/>



## Présentation succincte du métier

Ce technicien, sous la responsabilité d'un ingénieur ou d'un chef d'équipe, sera amené à intervenir dans des domaines très divers tels que les équipements et le contrôle industriel ; la production, la transformation et la distribution de l'énergie ; les automatismes ; les installations électriques ; les équipements publics.

C'est un spécialiste de l'étude, de la mise en œuvre, de l'utilisation et de la maintenance des équipements électriques qui utilisent aussi bien des courants forts que des courants faibles.

Il intervient de plus en plus sur des équipements sophistiqués.

Le titulaire d'un BTS Electrotechnique est capable d'établir les plans des ingénieurs, de superviser la production de pièces et de s'assurer de leur maintenance.

## Objectifs généraux de la formation

- Installer et distribuer HT, BT et TBT, poste de transformation, tableau basse tension, éclairage intérieur et extérieur, démarrage moteur et variation de vitesse.
- Transmettre de l'information par téléphonie, réseaux informatiques filaires et Wifi, vidéosurveillance, sécurité incendie et détection des gaz, sureté anti-intrusion et contrôle d'accès.
- Automatiser : programmation d'automates et mis en place de supervision de procédés.
- Mise en place de systèmes de chauffage, cogénération, biogaz.

## Conditions d'accès-pré-requis

- Etre titulaire d'un Baccalauréat professionnel des domaines de l'industrie, de l'électricité ou de l'électrotechnique ou d'un Baccalauréat général plutôt à dominante scientifique ou d'un Baccalauréat STI2D,
- Signature d'un contrat d'apprentissage avec une entreprise dont l'activité est celle de la qualification préparée,
- Jeunes sans entreprise ayant un projet d'apprentissage
- Tous Publics (salarié, demandeur d'emploi, reconversion professionnelles) sous condition. Nous consulter.
- Etre dans la limite des places disponibles
- Avoir déposé un dossier de candidature (Portes ouvertes, réunion d'information, site internet...)

## Modalités – durée

- Durée standard : 2 ans – 1350h
- Rythme : 2 semaines sur 4 au CFA

- 19 semaines par an au CFA la première année et 20 semaines la deuxième année

## Coût de la formation

Gratuit en apprentissage pour l'apprenant / absence de reste à charge pour l'entreprise.

Année	Internes	Demi-pensionnaire
1 <sup>ère</sup>	1 995 €	958 €
2 <sup>ème</sup>	2 098 €	1 006 €

## Modalités d'évaluation

- Evaluation formative tout au long de la formation par suivi régulier des progrès, des acquis et des activités.
- Evaluation diplômante réalisée sous la forme d'épreuves ponctuelles finales.

## Contenu de la formation

- Enseignement général :
  - o Culture générale et expression, Français, Mathématique, Anglais
- Enseignement professionnel :
  - o Etude technique et économique d'un affaire, génie-électrique-essai de système, Réalisation – exécution- Industrialisation, Planification – Suivi technique-Maîtrise des coûts, Etude de construction, Santé et sécurité : Formation conformes aux exigences du référentiel diplôme.

## Modalités pédagogiques

- ✓ Moyens pédagogiques :
  - Exercices, capitalisation de l'expérience professionnelle, cours et travaux pratiques
  - Matériel de vidéo projection
  - Plateaux techniques...
    - ✓ Méthodes :
  - Active,
  - Déductive - Interrogative...
    - ✓ Modalités :

Présentiel et période en milieu professionnel

## Pour aller plus loin ...

- Poursuite d'études :
  - o Licence professionnel (différents secteurs)
  - o Accès aux écoles d'ingénieurs possible sur concours (après suivi d'une prépa ATS)
- Vie professionnelle :
  - o Agent de maîtrise maintenance
  - o Chef de chantier en installation électrique
  - o Chef d'équipe, chef d'entreprise
  - o Technicien chargé d'études

## Accueil des apprenants en situation de handicap

Le CFA-MFR de St Etienne de Montluc est sensible à l'intégration des personnes en situation de handicap : le centre adapte son dispositif d'accueil et accorde des possibilités de compensation en fonction des situations. Les locaux permettent de les accueillir.